

利用のご案内

Wi-Fi(無線LANサービス)

- 次のエリアでご利用いただけます。
- 研修棟 2F、3Fの各セミナー室
 - 宿泊棟 4F会議室及び宿泊室
 - たまサポ(彩の国市民活動サポートセンター)

県産品販売

彩の国優良ブランド品(県産品)を販売しています。

休館日

原則月2回(月曜日)、及び12月29日~1月3日
※詳細はお問合せください。

喫煙について

敷地内は禁煙です。

ご利用にあたってのお願い

鍵の受け取りについて

利用当日は、総合受付に「利用許可書」をご提示いただき、利用する施設の鍵をお受け取りください。

利用時間について

利用時間には準備及び後片付けの時間を含まず、時間内に全てが終了するようにご計画ください。

利用が終了したら

机・イス・附属設備等を入室時の状態に戻していただき、消灯、施錠の上、総合受付に鍵をご返却ください。また、ご利用時に発生したゴミは、お持ち帰りいただくか、別途有料にてゴミ処理を承ります。

飲食について

施設内での飲食については、施設利用担当(TEL.048-728-7112)までおたずねください。

ご利用の皆様のご協力をお願いいたします。
ご不明な点がございましたら、下記までお問合せください。

交通のご案内

電車・バスでお越しの方



お車でお越しの方



圏央道白岡菫蒲ICまたは桶川加納ICから約6km。
カーナビゲーションでは048-728-7111で検索してください。

駐車場のご案内

収容台数 約500台(大型車3台駐車可能)

料金

日帰りの場合				
1時間以下	1時間超え 2時間以下	2時間超え 3時間以下	3時間超え 4時間以下	4時間超え ただし24時まで
無料	100円	200円	300円	400円

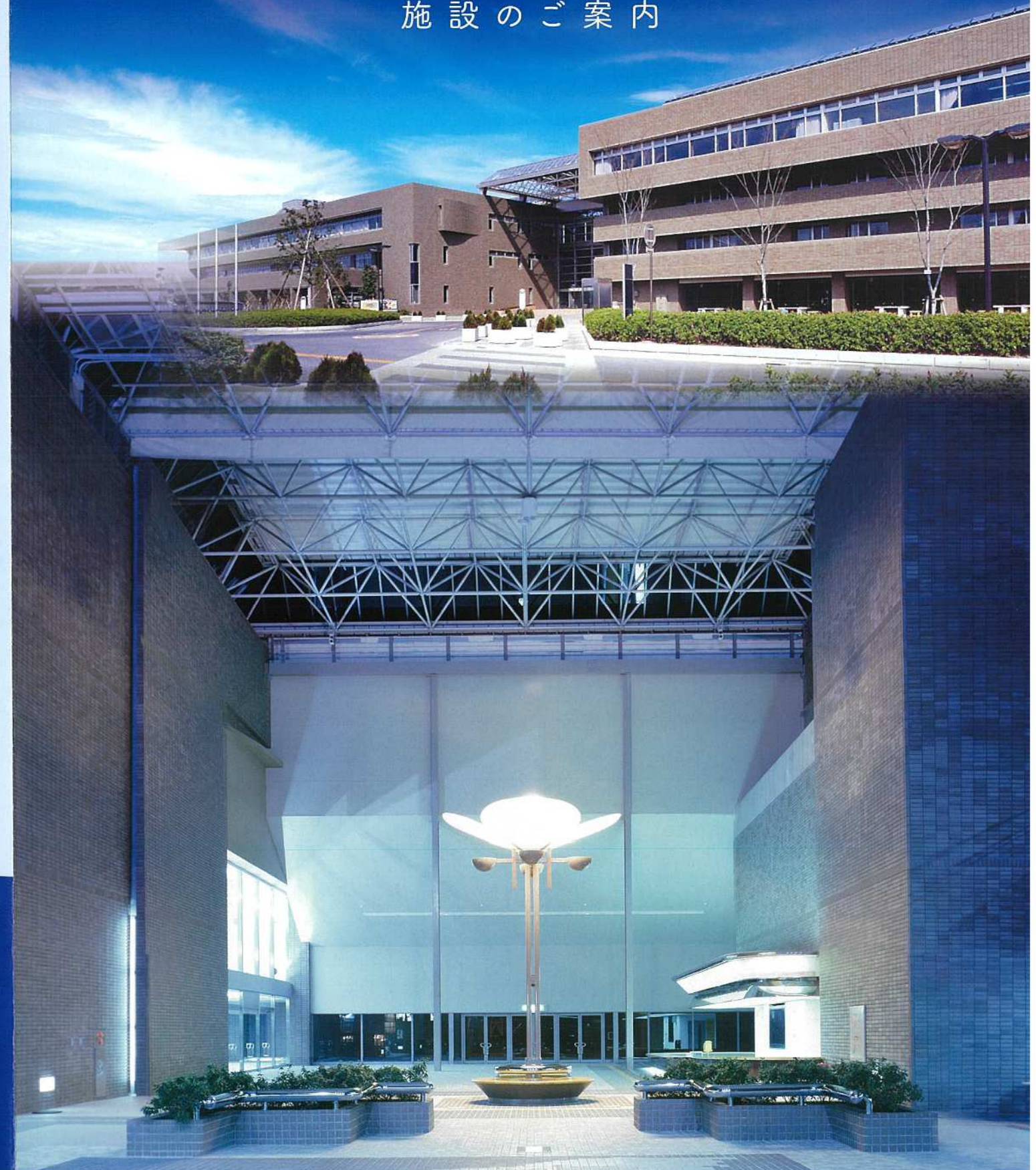
ご宿泊の場合

● 1泊につき400円

- ご宿泊の場合は、チェックアウトの際駐車券を総合受付にご提示ください。
- 障害のある方は無料です。精算前に駐車券と障害者手帳を総合受付にご提示ください。

埼玉県 県民活動総合センター

施設のご案内



埼玉県県民活動総合センター

〒362-0812 埼玉県北足立郡伊奈町内宿台6-26

TEL.048-728-7112 FAX.048-728-7118

けんかつ



<https://www.iki-iki-saitama.jp/kenkatsu/>

令和4年8月改正